



Un programme conçu et mis en œuvre par la Fondation Médéric Alzheimer

Au-delà des traitements médicamenteux, les recommandations nationales et internationales pour l'accompagnement des personnes atteintes de la maladie d'Alzheimer et de troubles apparentés insistent sur l'impact positif du recours à des interventions psychosociales.

Depuis sa création, la Fondation Médéric Alzheimer a la conviction qu'il est fondamental, pour la qualité de vie des personnes malades et de ceux qui les entourent, de développer des actions qui créent un environnement favorable pour préserver et respecter l'autonomie des personnes atteintes de troubles cognitifs et favoriser leur choix de vie.

Les interventions psychosociales et de terrain ont du mal à conquérir leurs lettres de noblesse. Il est important de développer en France une culture de leur évaluation scientifique pour leur donner, en plus d'une légitimité sociale, une légitimité thérapeutique, et en favoriser la réplication.

C'est dans ce contexte que la Fondation Médéric Alzheimer a développé un Programme d'intervention pour favoriser les conditions permettant aux résidents de se sentir comme chez-soi. Ce Programme **Eval'ZHEIMER** a été testé et évalué scientifiquement, avec le soutien des fédérations de retraite complémentaire Agirc et Arrco. Il ressort de cette évaluation qu'**Eval'ZHEIMER** a un impact positif sur la qualité de vie, la nutrition et le maintien de l'autonomie des résidents, ainsi que sur le stress des aidants professionnels. Fin 2010, quinze établissements ont bénéficié du Programme **Eval'ZHEIMER** sur l'ensemble du territoire français. ■



Pour une meilleure qualité de vie en unité spécifique

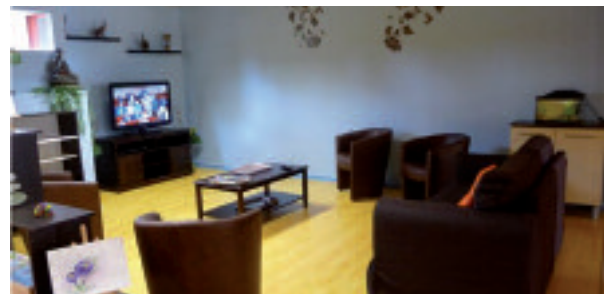
Mobiliser les équipes, adapter l'environnement, modifier les comportements, accompagner le changement

■ Un programme qui répond à 4 objectifs

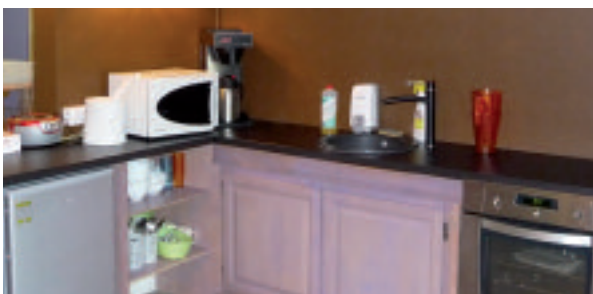
1 Améliorer la convivialité en recréant des ambiances familiares et créer des liens nouveaux en modifiant les pratiques sociales



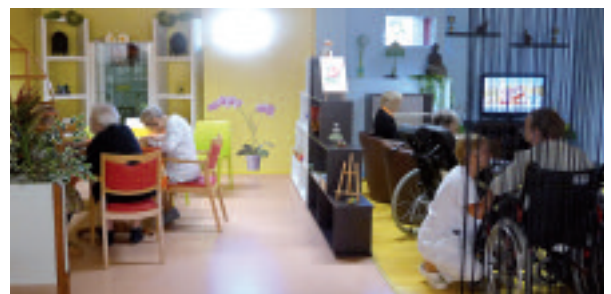
2 Donner des repères en structurant l'espace



3 Retrouver des références personnelles en proposant un environnement domestique



4 Modifier les comportements et accompagner le changement



■ Le Programme se déroule en 4 temps

- Une observation et une analyse permettant de comprendre les usages de l'espace des lieux collectifs de l'unité spécifique par les résidents et les membres du personnel y travaillant. La restitution de cette observation à l'équipe permet de favoriser une réflexion de manière collégiale afin de déterminer les aménagements les plus adaptés au quotidien des résidents et des équipes dans le respect des réglementations en vigueur.
- Huit séances de *sensibilisation formation* à destination de l'équipe intervenant dans l'unité spécifique.
- Le choix des *aménagements des espaces communs* qui résulteront de l'observation et de l'interaction avec l'équipe et la direction, se traduiront par l'acquisition de mobilier et le cas échéant de petits travaux.
- Une restitution auprès de l'équipe de l'unité spécifique pour modifier les comportements et accompagner le changement.